



## Alcove A

Cloison à démolir

Bloc porte à déposer





Menuiserie extérieur à déposer

Ouverture à créer

## Alcove B

**Attention SAS**  
*La cloison ne monte pas toute hauteur*

Puit de rejet  
Ø1.55  
ht : 0.64htr

	Cloison à démolir
	Bloc porte à déposer
	Menuiserie extérieure à déposer
	Ouverture à créer

## Alcove C

[illegible]

## RdC - DEMOLITIONS



**Centre INRAE PACA - UNITE BioSP**  
28 Rte de l'Aérodrome - Domaine Saint Paul - Site Agroparc CS 40  
84914 Avignon Cedex 9

1:125

Echelle

**INRAE**  
la science pour la vie, l'humain, la terre

Phase

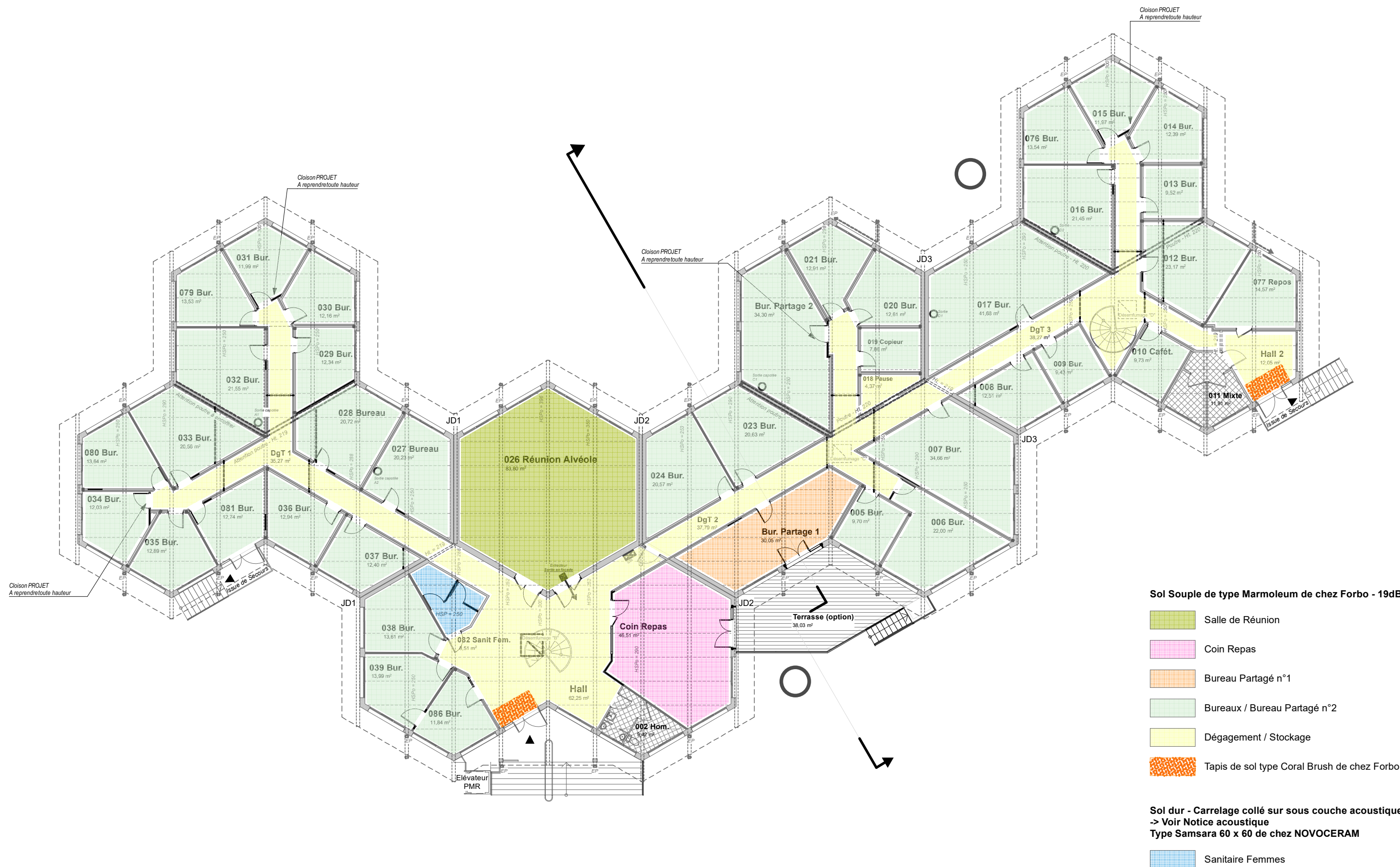
## DCE

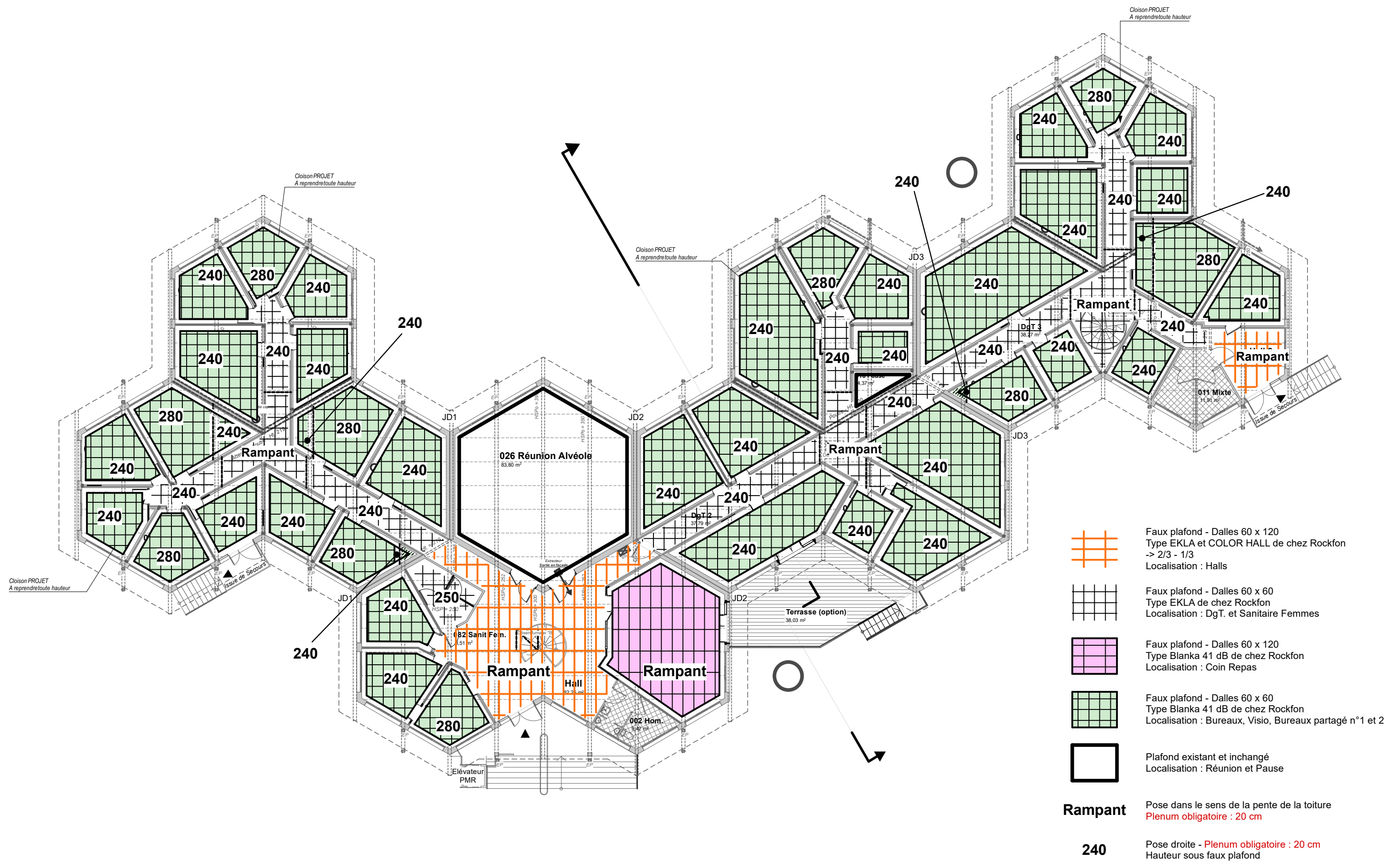
Page

2

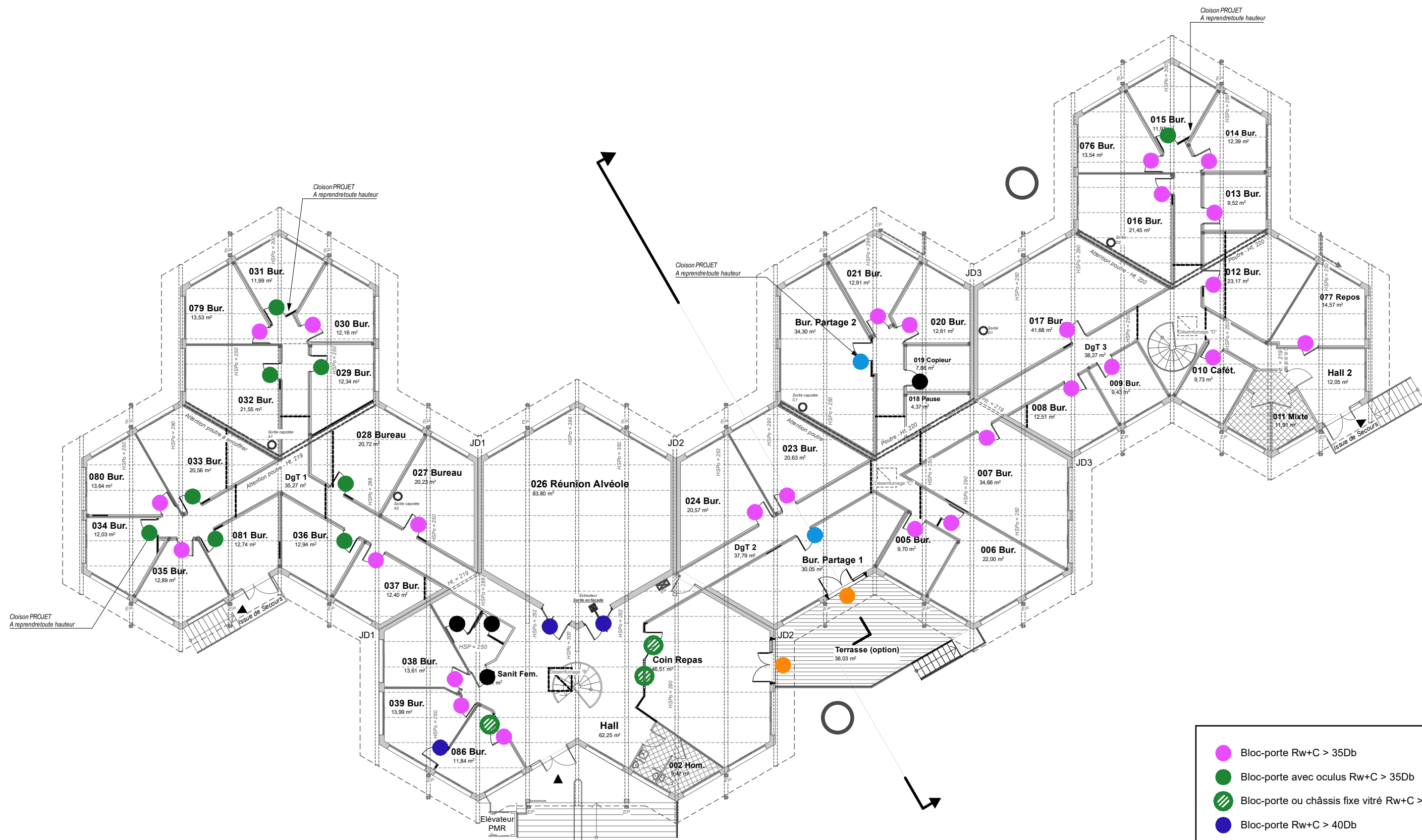




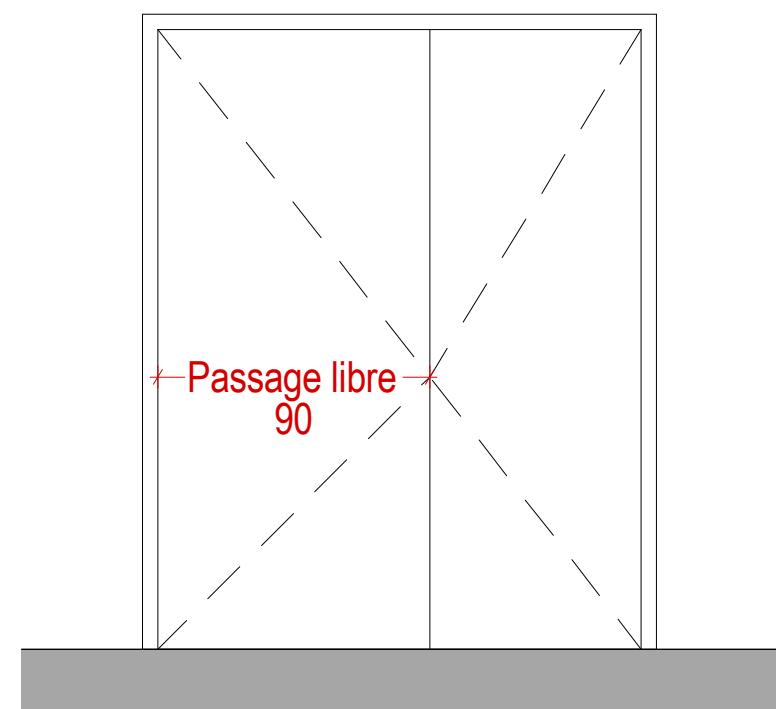




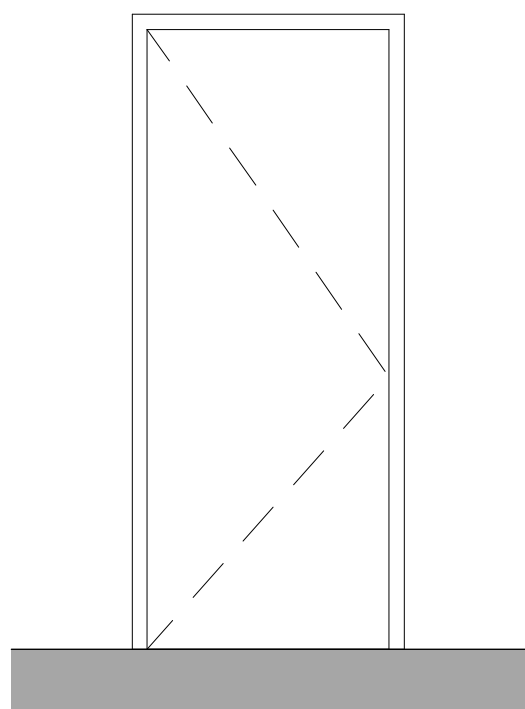




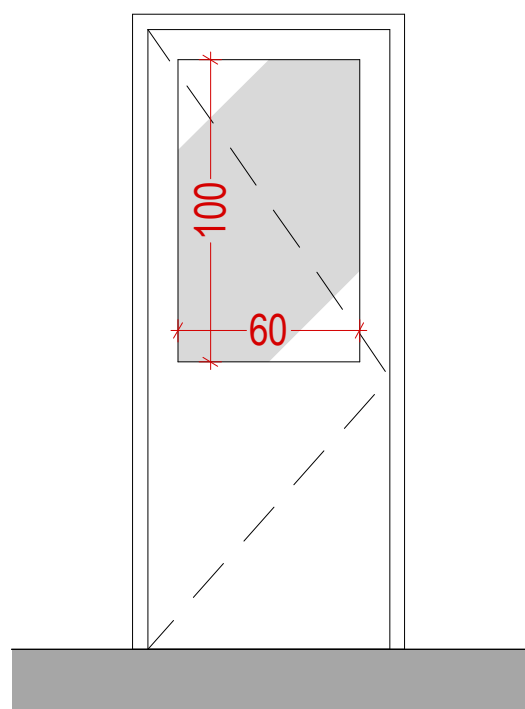
ATTENTION : Les blocs portes et leurs vitrage doivent être de la même valeur acoustique



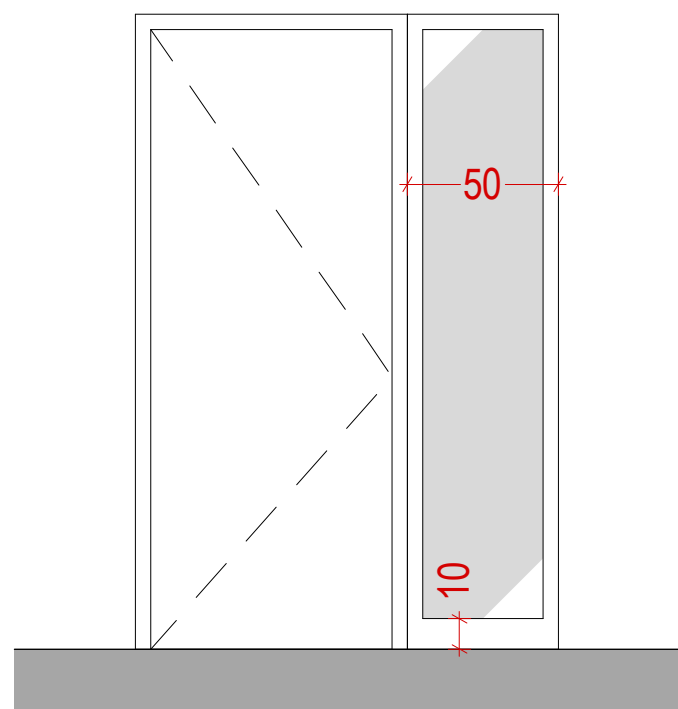
Localisation : Salle de Réunion  
dB demandé : > 40 dB  
Porte deux vantaux (ouvrant en stratifié)



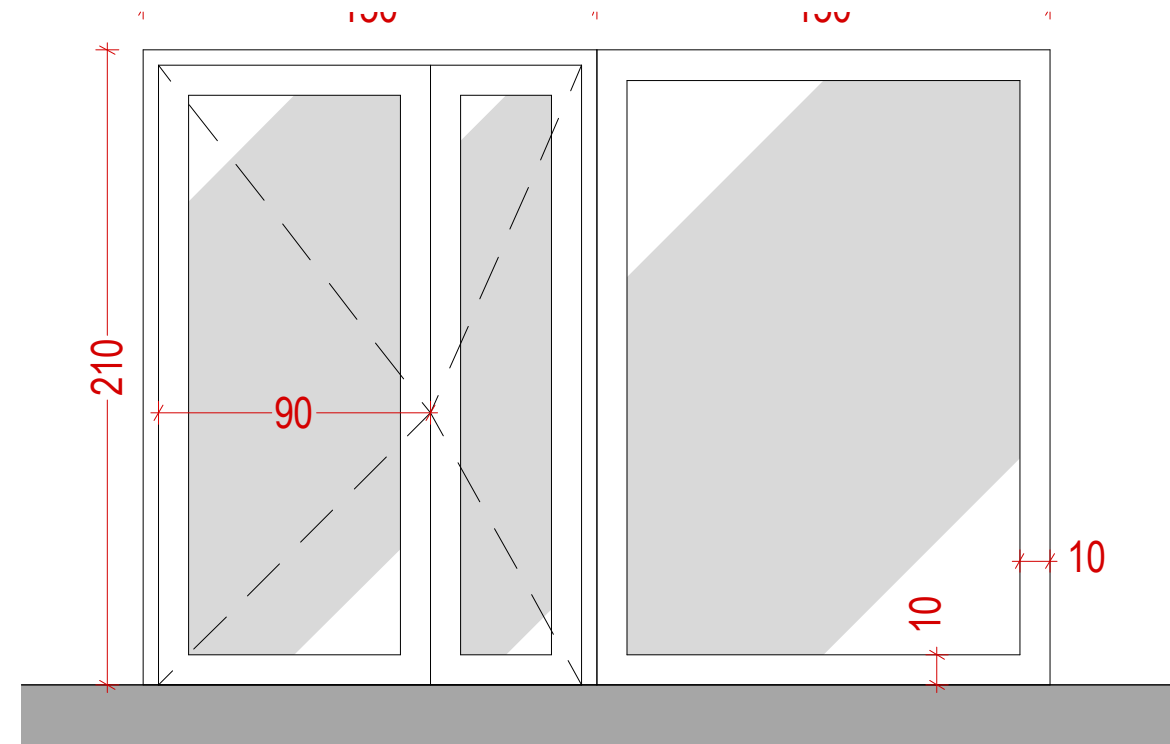
Localisation : Bur. 086 / Bur. 039  
dB demandé : > 40 dB  
Localisation : Bureaux  
dB demandé : > 35 dB  
Porte un vantail (ouvrant en stratifié)



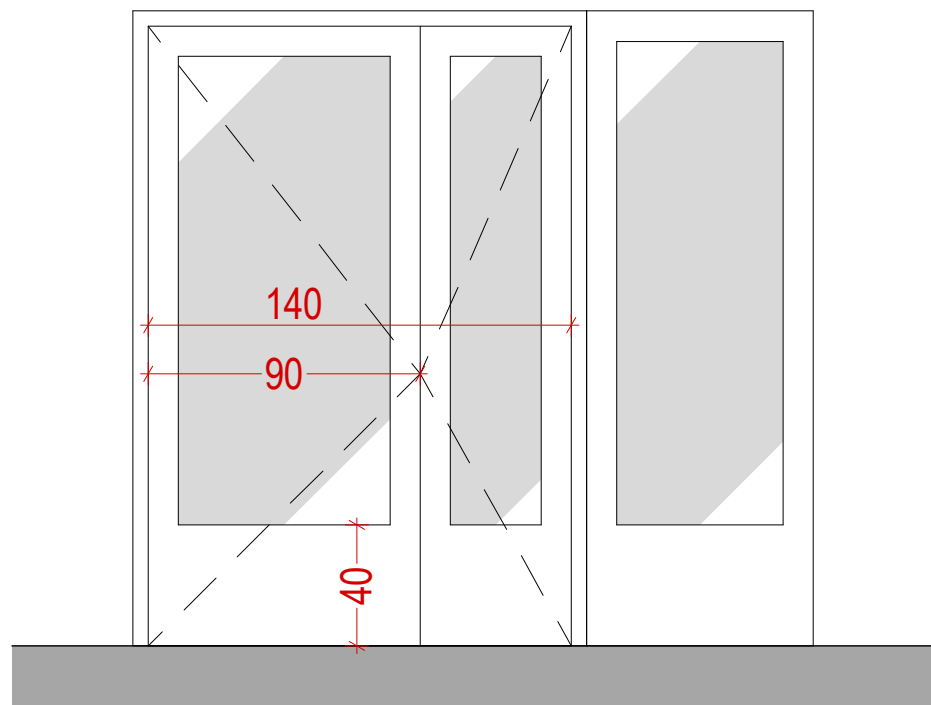
Localisation : Bureaux partagés 1 et 2  
dB demandé : > 40 dB  
Localisation : Bureaux  
dB demandé : > 35 dB  
Porte un vantail avec oculus (ouvrant en stratifié)



Localisation : Accès Bur. 086  
dB demandé : > 35 dB  
Porte un vantail avec châssis fixe latéral (ouvrant en stratifié)

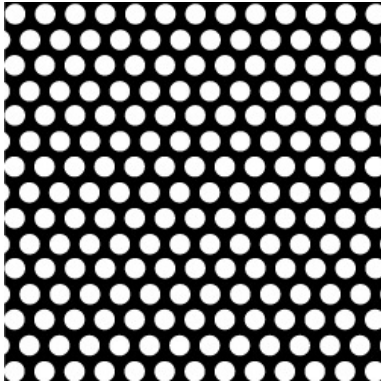


Localisation : Coin Repas  
dB demandé : > 35 dB  
Porte + châssis latéral fixe en bois



Localisation : Porte fenêtre extérieure  
dB demandé : > 30 dB  
Porte + châssis latéral fixe en PVC





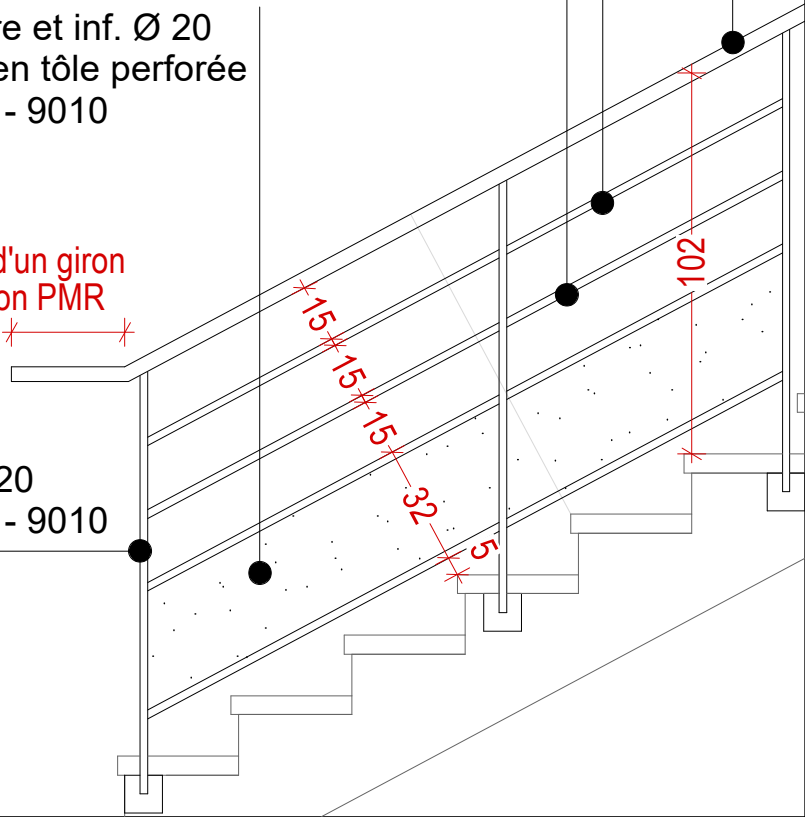
Main courante Ø 40  
RAL : Blanc Pur - 9010

Lisses Ø 20  
RAL : Blanc Pur - 9010



Lisses supérieure et inf. Ø 20  
Soubassement en tôle perforée  
RAL : Blanc Pur - 9010

Dépassement d'un giron  
Réglementation PMR

Montants : 40 x 20  
RAL : Blanc Pur - 9010



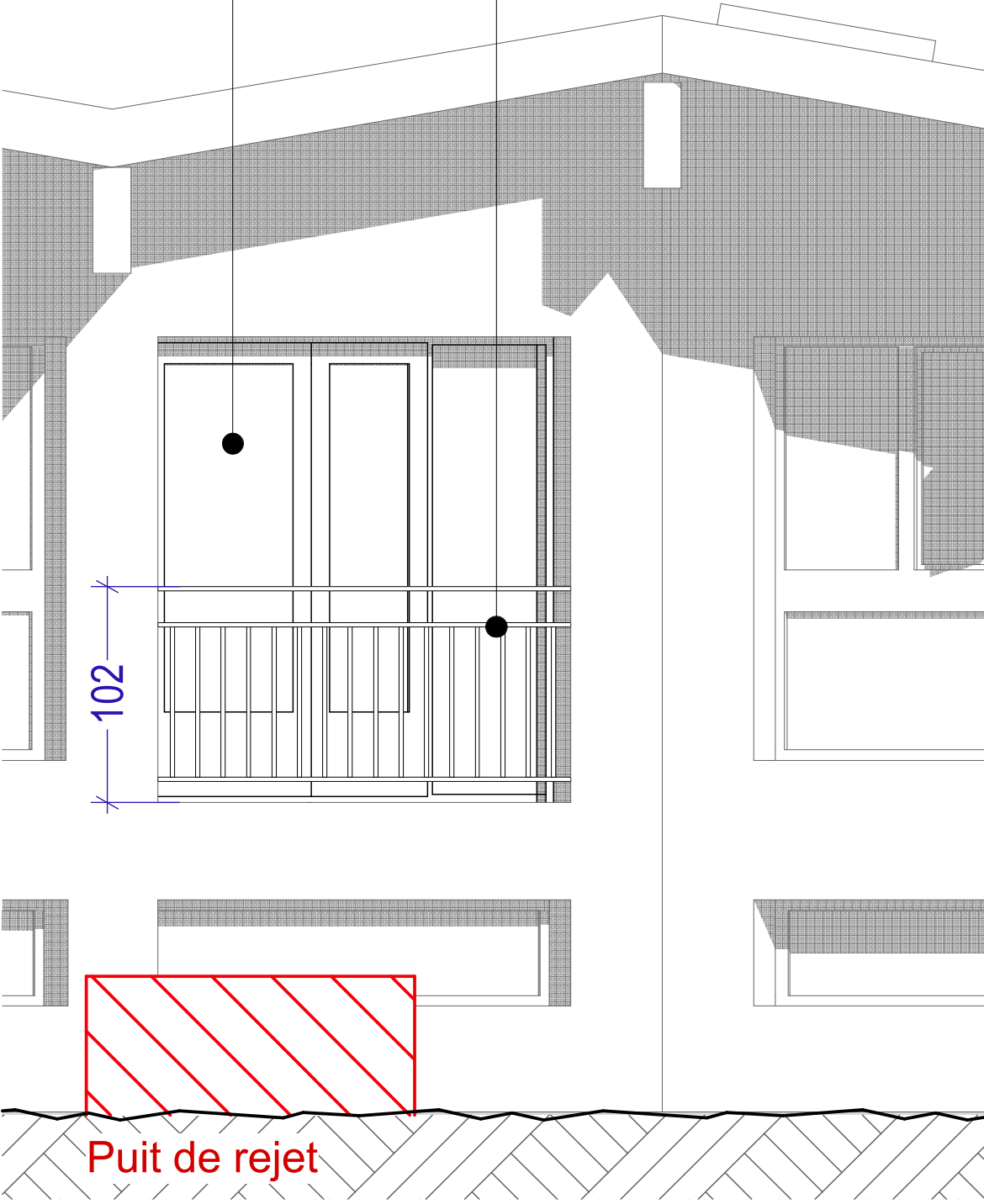
Photographies des garde corps existants

 <p>Atelier d'Architecture <b>AVINAIN</b> 56 rue LIMAS - 84 000 AVIGNON Tél. : 06 18 38 26 51 e-mail : contact@avinain-architecte.fr</p>	<b>PROJET</b>		<b>Rénovation Bât. 024 - Traitement acoustique</b> 228 Rte de l'Aérodrome - Domaine Saint Paul - Site Agroparc CS 40509 84914 Avignon Cedex 9		Format : A3	11/07/2025	Date	 <p>la science pour la vie, l'humain, la terre</p>	Phase <b>DCE</b>
	<b>CARNET des SERRURERIES</b> <b>GARDE CORPS - ESC. PARVIS ENTREE</b>		<b>Centre INRAE PACA - UNITE BioSP</b> 228 Rte de l'Aérodrome - Domaine Saint Paul - Site Agroparc CS 40509 84914 Avignon Cedex 9		Affaire n°24.010	1:20	Echelle		Page <b>7</b>

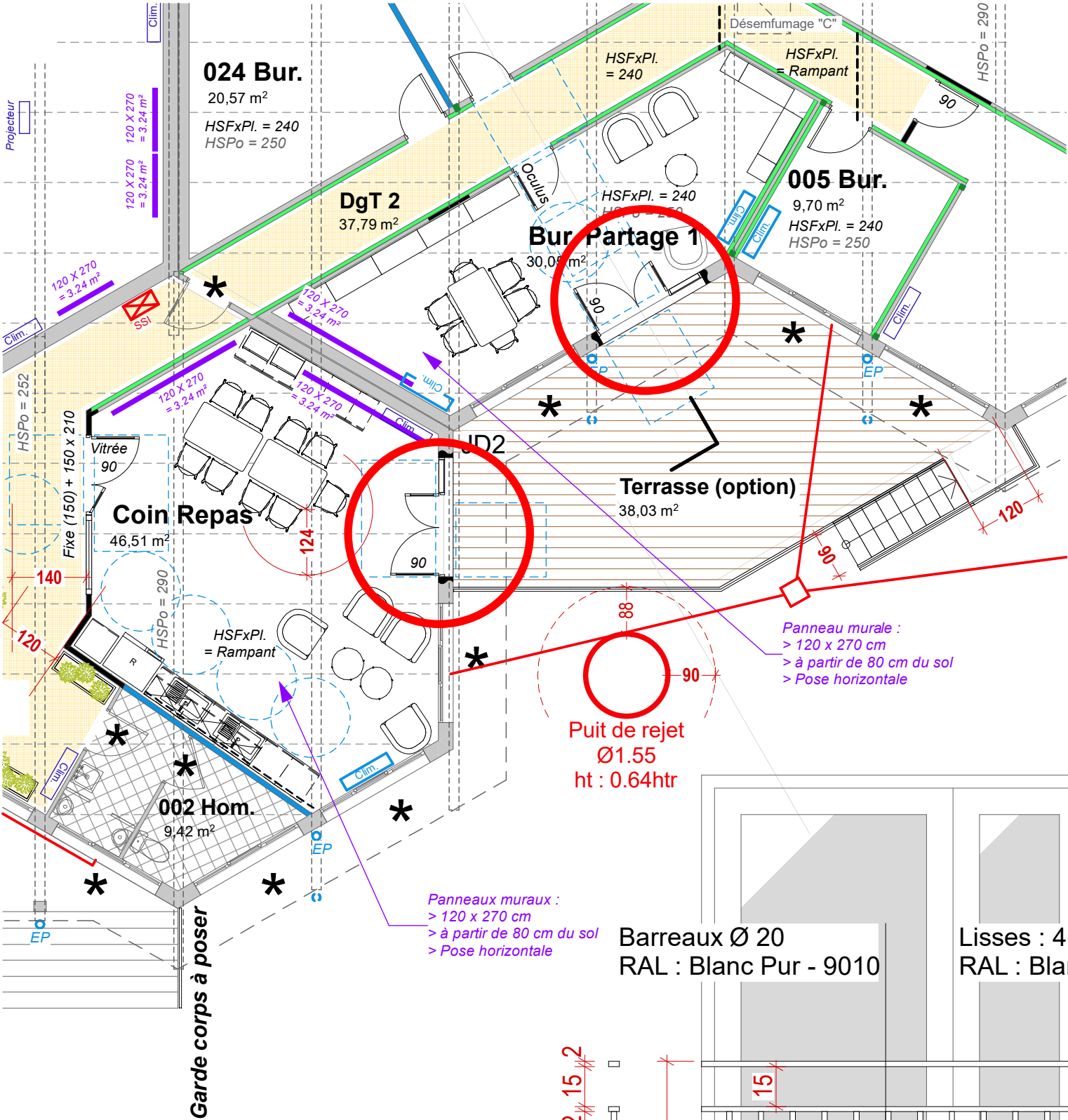


Porte fenêtre en PVC  
Teinte : Blanc

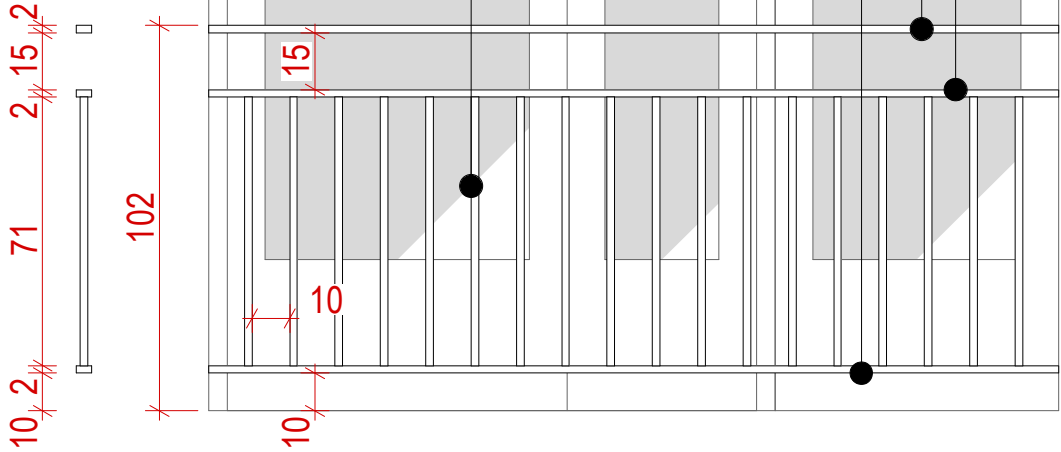
Garde corps posé en tableau  
RAL : Blanc Pur - 9010

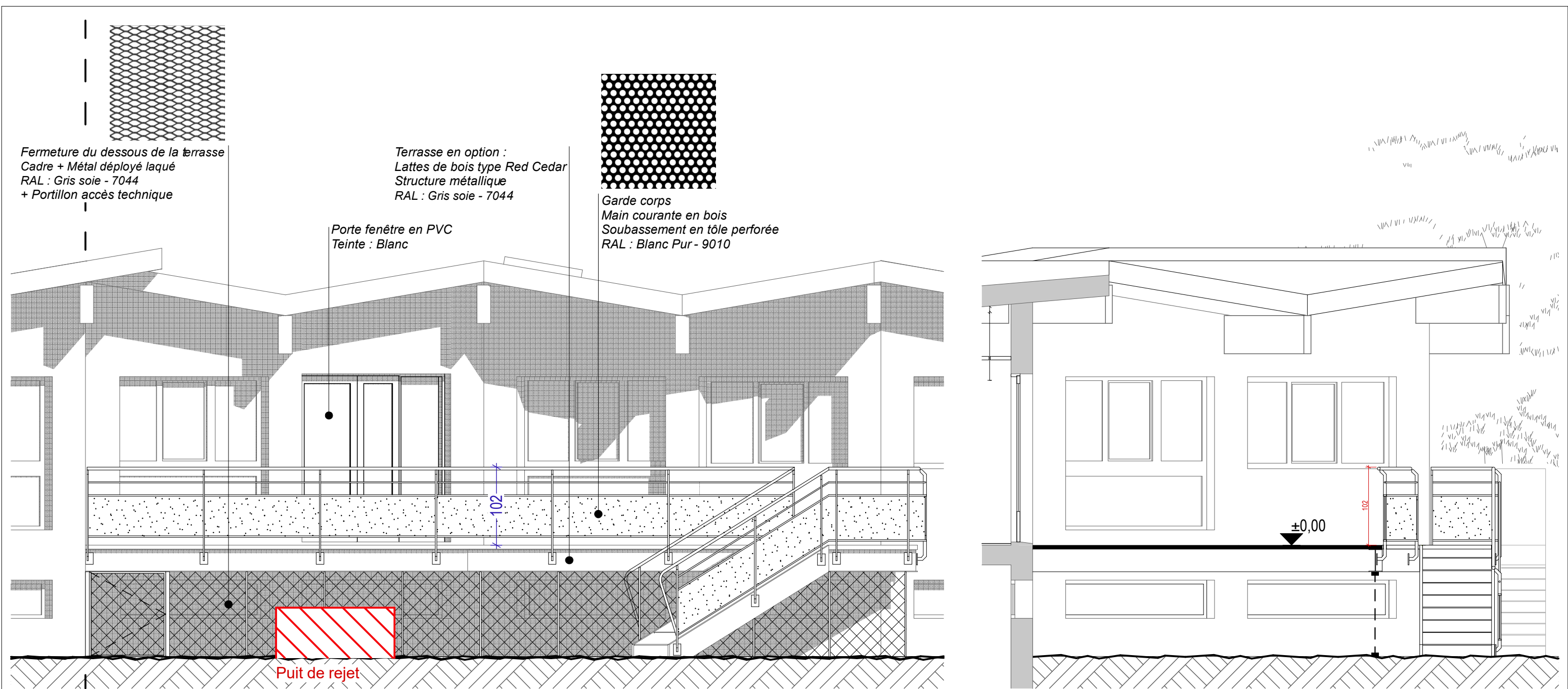


ELEVATION - Ech. 1/30



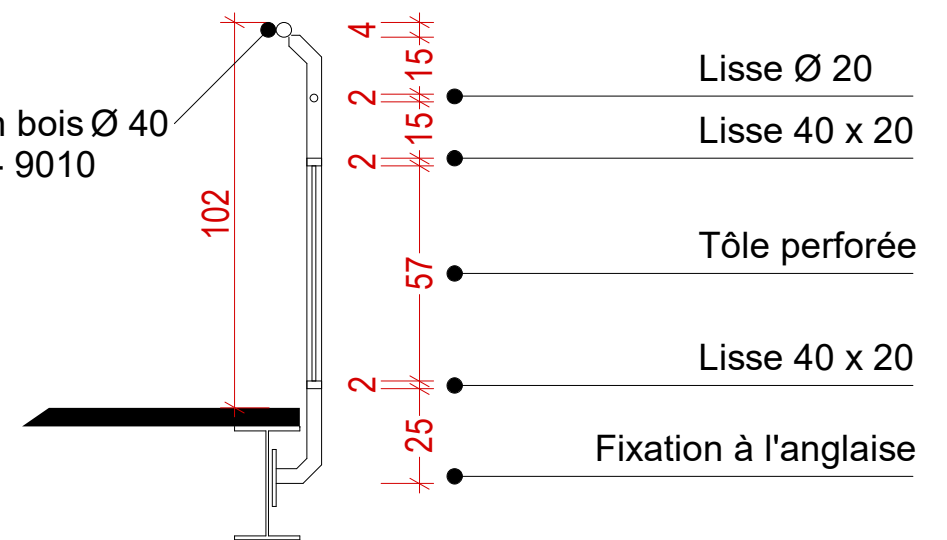
DETAILS - Ech. 1/20







ELEVATION - Ech. 1/50

Main courante en bois Ø 40  
RAL : Blanc Pur - 9010



DETAILS - Ech. 1/20

 <p>Atelier d'Architecture <b>AVINAIN</b> 56 rue LIMAS - 84 000 AVIGNON Tél. : 06 18 38 26 51 e-mail : contact@avinain-architecte.fr</p>	<b>PROJET</b>		<b>Rénovation Bât. 024 - Traitement acoustique</b> 228 Rte de l'Aérodrome - Domaine Saint Paul - Site Agroparc CS 40509 84914 Avignon Cedex 9		Format : A3	11/07/2025	Date	 <p>la science pour la vie, l'humain, la terre</p>	Phase <b>DCE</b>
	<b>CARNET des SERRURERIES</b> <b>GARDE CORPS - FACADE OUEST - Terrasse en option</b>		<b>Centre INRAE PACA - UNITE BioSP</b> 228 Rte de l'Aérodrome - Domaine Saint Paul - Site Agroparc CS 40509 84914 Avignon Cedex 9		Affaire n°24.010	1:50, 1:20	Echelle		